

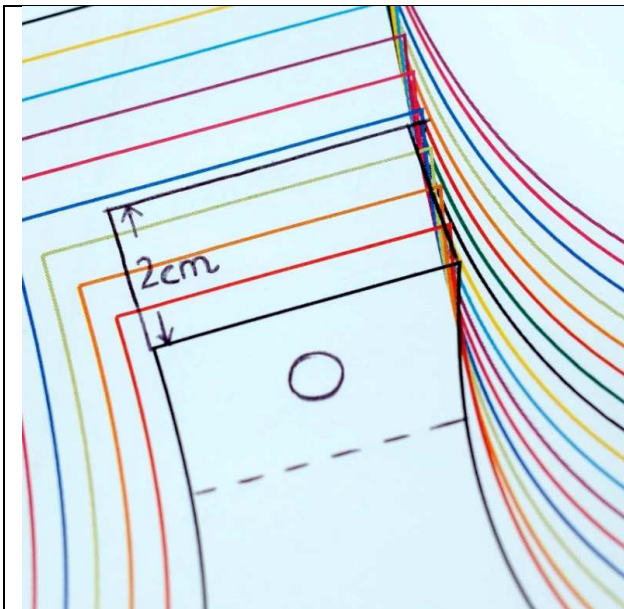
# Tutorial „Seitliche Knopfleiste“



Ich möchte euch hier zeigen, wie man z.B. an das Puzzleshirt „Mieze“ eine seitliche Knopfleiste anbringen kann.

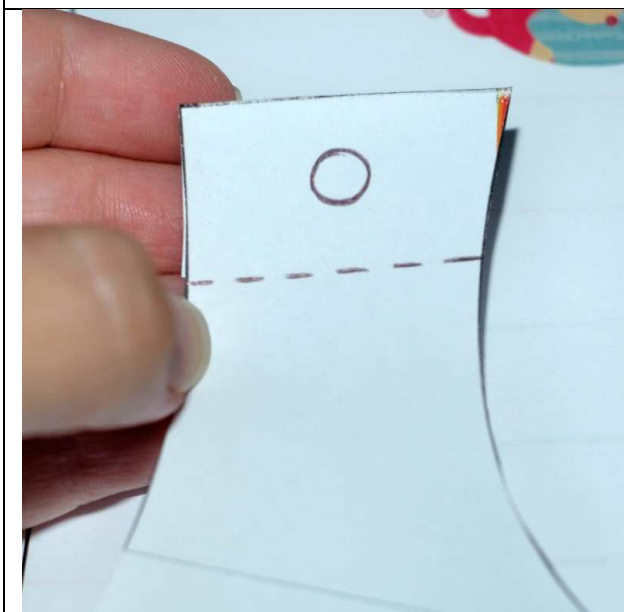
Gerade für Babys finde ich das enorm praktisch. Damals, als meine Tochter noch winzig war, und ich noch ganz am Anfang meines Lieblingshobbys stand, hätte ich mir jedenfalls solch ein Tutorial gewünscht :-D.

Denn im Prinzip muss man nur eine Seite jeweils etwas verlängern, so dass man sie später übereinander legen und mit einem Druckknopf versehen kann.

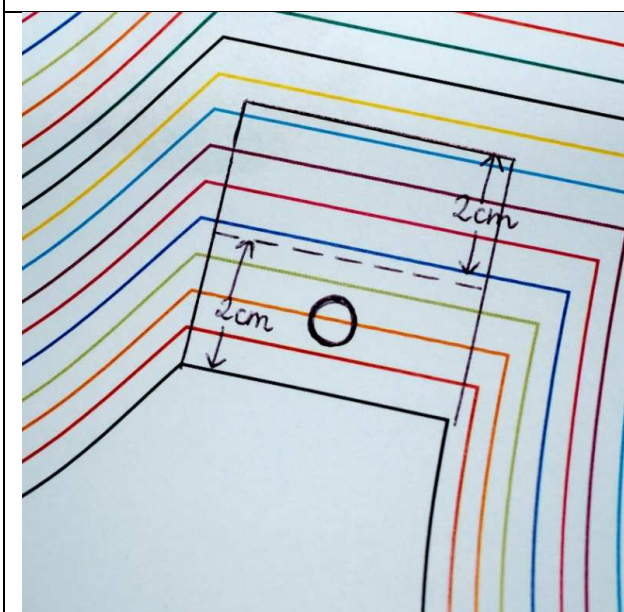


Zunächst müssen wir unser Schnittmuster anpassen. Ich möchte, dass meine Knopfleiste ca. 2 cm breit wird. Das Vorderteil soll später über das Hinterteil lappen.

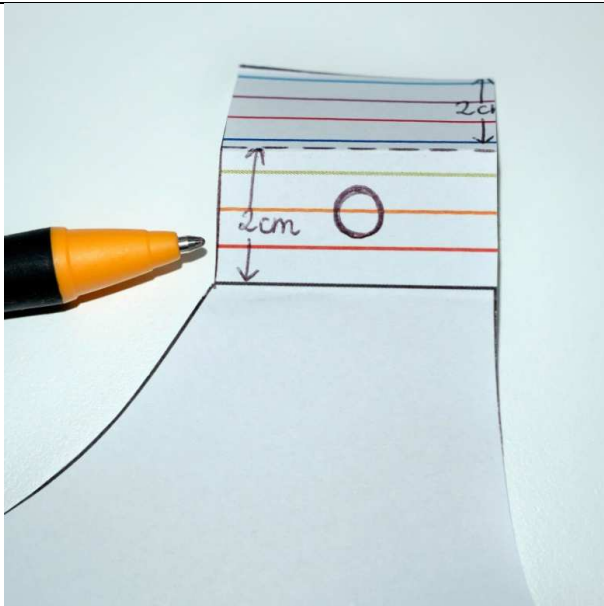
Ich versetze also zunächst beim Vorderteil die Schulternaht 2 cm nach hinten und verlängere so mein Schnittteil. Später wird dieses Stück einfach versäubert und umgeklappt.



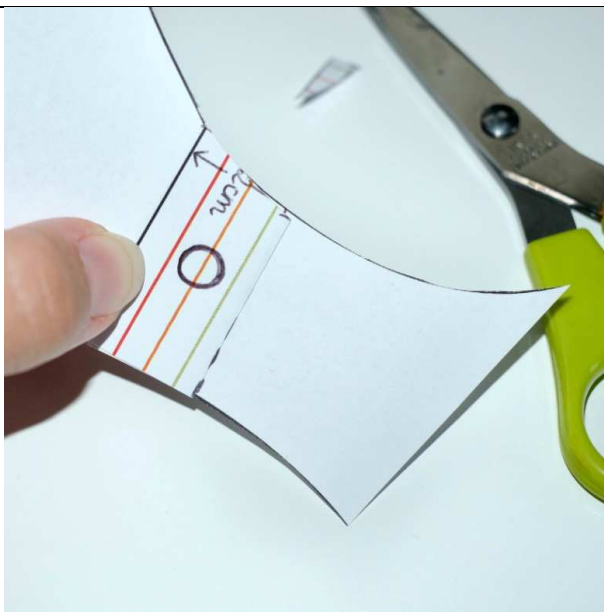
Klappst du das verlängerte Stück um, siehst du, dass es etwas in die Halsöffnung hineinragt. Ich passe das einfach mit der Schere an.



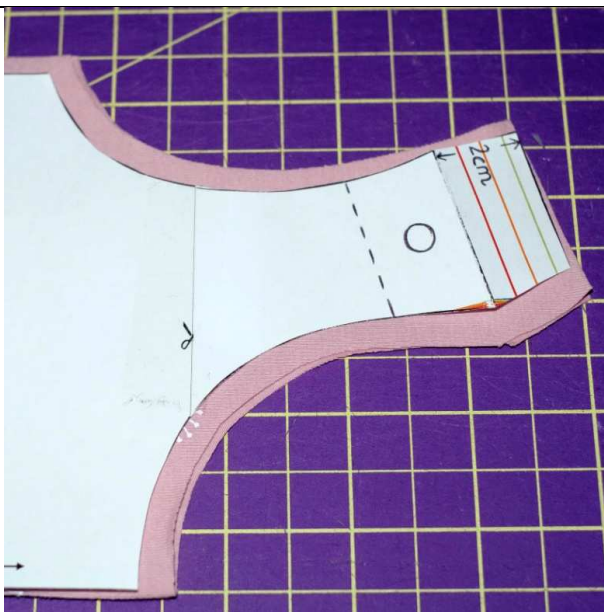
Ähnlich gehst du beim Schnittteil des Hinterteils vor. Hier benötigen wir jedoch ein größeres Stück, denn dieses wird später umgeklappt und ein gutes Stück UNTER dem Vorderteil liegen. Deshalb versetze ich hier die Schulternaht um 2x2cm, also 4 cm.



Auch dieses verlängerte Schnittteil muss ich noch anpassen, denn hier verläuft der ja eigentlich runde Halsausschnitt.



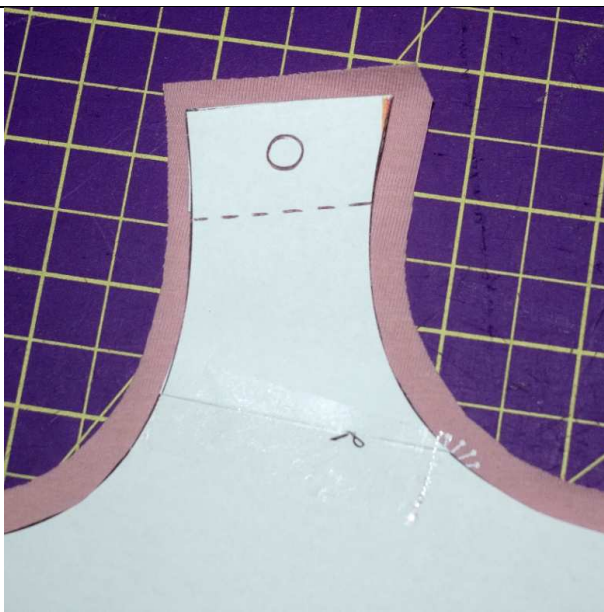
Ich klappe den oberen Teil um, lege es auf das Schnittteil des Vorderteils und schneide das überstehende Stück einfach ab.



Nun lege ich die neuen Schnittteile jeweils im Bruch auf meinen Stoff und schneide mein Vorder- und Hinterteil mit Nahtzugabe (NZ) zu. An der Schulter brauchst hier **AUSNAHMSWEISE** keine NZ nicht mehr zu geben, da dieses Stück nur versäubert wird.



Wenn du beide Teile aufklappst, siehst du nun, dass du auf einer Seite das verlängerte Stück nicht benötigst. Entscheide dich, auf welcher Seite deine Knopfleiste sitzen soll und kürze diese mit Hilfe des ursprünglichen Schnittmusters (NZ nicht vergessen!).



Dazu falte ich mir die Verlängerung einfach weg.  
**ACHTUNG:** Möchtest du die Knopfleiste von dir aus gesehen auf der rechten (linken) Seite des Shirts, so kürze dein Vorderteil auf der linken (rechten) Seite, das Hinterteil jedoch auf der rechten (linken) Seite.



Damit der Stoff nicht ausreißt, empfehle ich die zukünftigen Knopfleisten jetzt mit einem Stück Vlieseline oder wie ich mit „Wonder Dots“ zu verstärken.



Nähe Vorder- und Hinterteil an der „normalen“ Schulter zusammen.



Versäubere die Enden der anderen Seite mit einer Overlocknaht.



Klappe beim Vorder- und beim Hinterteil das verlängerte Ende um 2 cm auf die linke Seite, bügel einmal drüber und stecke sie fest. Wenn du magst, kann du sie auch absteppen.



Anschließend legst du beide Stücke links auf rechts übereinander. Das Vorderteil liegt dabei oben. Stecke deine Leiste fest.



Die Schultermitte habe ich mit einer blauen Stecknadel gekennzeichnet. Damit die Leiste beim Einsetzen des Ärmels nicht verrutscht, habe ich sie mit ein paar Stichen innerhalb der NZ fixiert.



Nun kannst du deinen Ärmel einsetzen.

Du könntest bereits jetzt deine Druckknöpfe befestigen, aber das würde ich nicht empfehlen :-D. Meine Overlock näht sehr ungern darüber und weicht aus, schiefe Nähte wären bei mir vorprogrammiert.



Nähe das Shirt nach Anleitung bis auf das Halsbündchen fertig.



Schneide dir einen 4-5 cm hohen Streifen aus Bündchen oder Jersey zu.

Messe dann deine Halsöffnung und berechne die Länge nach der Formel:

gemessene Länge x 0,8 + 2 cm = Länge des Halsbündchens.

Falte deinen Streifen längs und fixiere ihn mit ein paar Stecknadeln oder Klammern.



Klappe beide Enden dabei 1 cm ein.



Anschließend steckst du ihn leicht gedehnt ausgehend von deine Knopfleiste an die Halsöffnung und nähst ihn dann mit einem elastische Stich fest.



Nun kannst du deine Druckknöpfe anbringen.



Und fertig :-D.

Viel Spaß beim Nachnähen <3.

Eure Kristin

*Schnitt: Mieze von Rosarosa*

*Stoff: Eigenproduktion „Pustebblume“ von Fuchsfamilie - Lieblingsstoffe*